

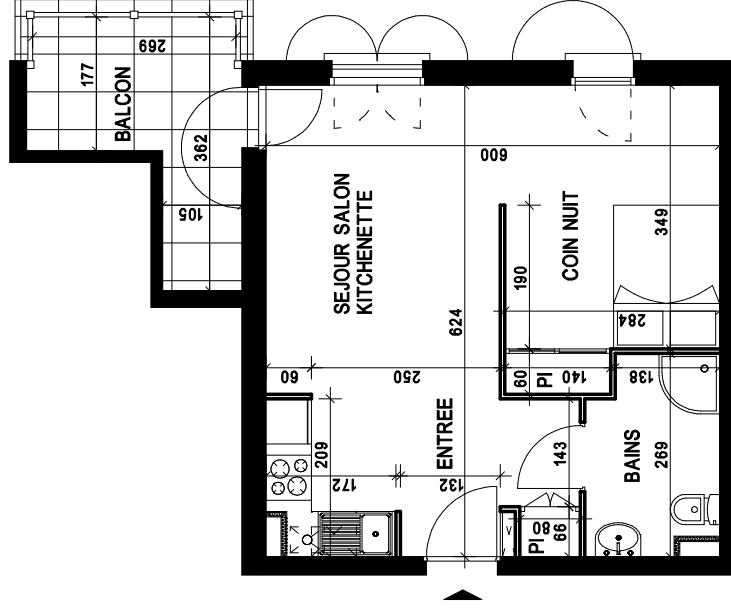
SCI YOKO GARBI
82 Bis avenue des Mimosas
64704 HENDAYE

Résidence YOKO GARBI
25, Rue Jean Fourcade - 64122 URRUGNE

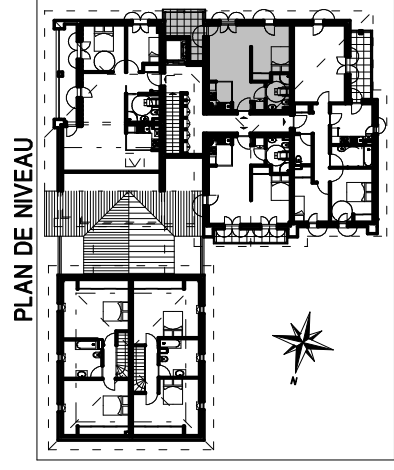
TYPE 2 PIECES

NIVEAU 2ème ETAGE

N° APP 22



SURFACES HABITABLES	
Entrée +Pi	4.92m ²
Séjour - Kitchenette	16.35m ²
Coin Nuit +Pi	10.85m ²
Bains	4.38m ²
TOTAL	36.50m²
SURFACES ANNEXES	
Balcon	6.85m ²



Le présent plan pourra subir des adaptations techniques de dimensions et d'organisation afin de répondre aux contraintes induites par les études définitives d'exécutions
Les éléments de mobilier, meubles et plan de travail ne sont placés qu'à titre indicatif

