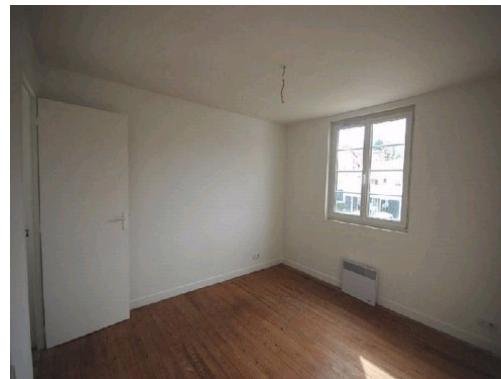


GUETHARY:
Appartement T2

170 000 €
Réf : IC2-619



Grand T2 en parfait état situé au dernier étage d'une maison au centre du village, lumineux et très calme.



[données extraites 08/03/2010 22:05:31]

SARL GHL - Siège social : 82 Bis Avenue des mimosas - 64700 HENDAYE - SARL au Capital de 111 980 € - RCS B 422 375 253
CARTE PROFESSIONNELLE DE TRANSACTIONS SUR IMMEUBLES ET FONDS DE COMMERCE N°2006-0963-T/G (PA)
GARANTIE QBE FRANCE (30 000 €)

Dans un souci de protection absolue de notre clientèle, il n'est reçu aucun fond en dehors des honoraires.